

10トン アクリル水槽

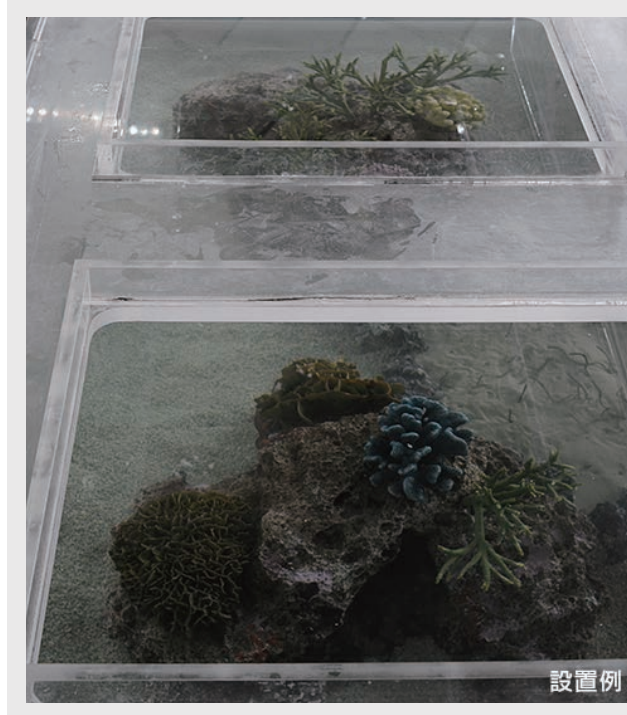
イベントで設置可能な水槽としては、最大級の大きさになる幅5.4mのアクリル水槽になります。

水槽のある一つの展示ブースというよりは、水槽のある展示会になってしまうほどのインパクトと存在感です。

必要電力に関しましては200V(三相)と100Vの二つを使用し、また搬入は重機でとなるため運搬設置費のみでも高額となります。完成後の雰囲気や大きさに関しましては設置事例写真をご参考をお願いします。

重量やサイズの関係で設置可能な場所は限られてきますので、必ずご確認下さい。

過去設置場所(東京ドーム、東京ビッグサイト)



サイズ：水槽部 幅5400mm × 奥行1500mm × 高1350mm

素材：アクリル 重合接着加工

架台：幅5400mm × 奥行1500mm × 高1060mm

水量：約12000リットル(ろ過槽込)

ろ過仕様：オーバーフロー

クーラー：あり

外装板：-

備考：擬岩付

在庫：1台

▶ 16t 総重量は16tです。

☒ 詳細な図面でご確認いただけます。

🔌 100/200v 電源は100Vと200V(三相)が必要。

参考費用

レンタル料金(1週間以内)	・・・ ¥1,000,000
運搬料金(搬入、搬出)	・・・ ¥2,400,000
生体・消耗品等料金	・・・ ¥2,000,000

合計(税別) ¥5,400,000~